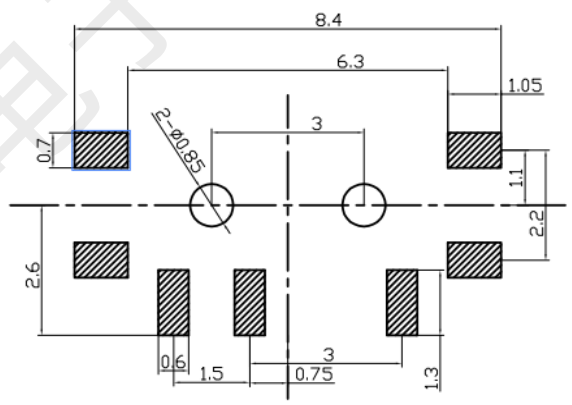
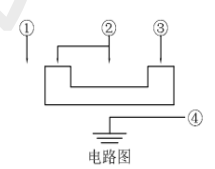
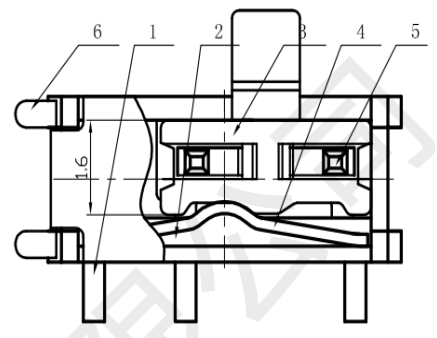
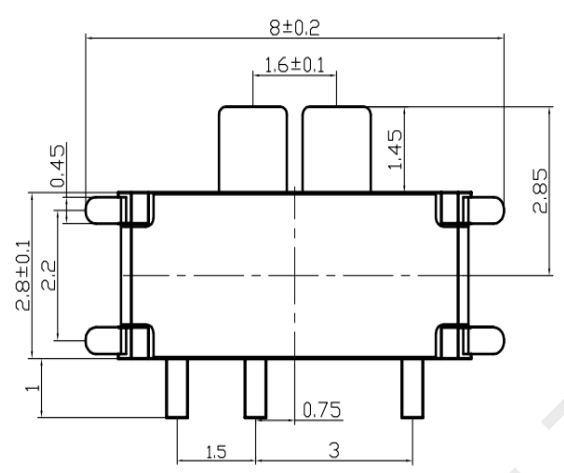
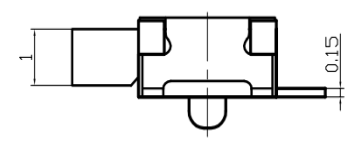
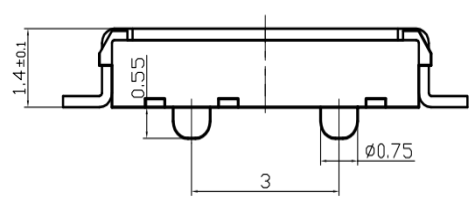


1	2	3	4
RevNo	Revision note	Date	Signature
			Checked



技术要求:

1. 零部件表面光洁无划伤, 水花, 变形, 影响外观及性能等缺陷。
2. 额定电流: 50mA, 12V DC, 绝缘电阻100MΩmin, 100V DC, 介电强度250V AC for 1min, 接触电阻100mΩ max。
3. 开关手感明显, 档位清晰可靠, 无卡滞现象, 消除外力后, 应能快速回位。

6	盖板	QC2	磷铜0.2		镀镍
5	簧片	QE3	磷铜	1	镀银
4	弹片	QE5	半硬不锈钢	1	
3	按钮	QD19	PA6T黑	1	
2	底座	QB13	LCP黑	1	
1	卡件	QA2	磷铜0.15	1	镀银
序号	名称	料号	材料	数量	备注

					設計	黄彬	角度公差	比例	洛	名稱	拨动开关
							±1°	10:1			
					審核	张伟	標尺公差	單位	型	號	HX MSK12C02-HB
							±0.01	mm			
					批准	罗小春	日期	版本	料	號	成品外形图
標記	處數	更改文件號	簽字	日期							