

1.適用 Scope : ML-1765 Series

2.型番 Model No. :

ML-1765-1P	ML-1765-11P
ML-1765-2P	ML-1765-12P
ML-1765-3P	ML-1765-13P
ML-1765-4P	ML-1765-14P
ML-1765-5P	ML-1765-15P
ML-1765-6P	ML-1765-16P
ML-1765-7P	ML-1765-17P
ML-1765-8P	ML-1765-18P
ML-1765-9P	ML-1765-19P
ML-1765-10P	ML-1765-20P

3.定格 Rating :

	国内 in Japan	UL
関連規格 Associated Approvals	参考規格 Reference standard JIS C 2811-1995	File No. E101073
定格電圧 Rated Voltage	250V	150V
		250V
定格電流 Rated Current	15A	15A
使用可能電線 Connecting Capacity	軟銅線 Cu wire only	
	—	AWG.14-22 SOL. AWG.14-22 STR. (Factory wiring only)
使用条件 Use Condition	—	150V : Industrial (general)
		250V : Commercial

TYPE	OM CODE
------	---------

5					
4					
3	2014.10.8	改版 1 の変更を改めて行う。			A.Imamura
2	2014.10.8	改版 1 より、改版 2 を先行する。注 5. 6. 7 追記。図面番号の VER を削除。			A.Imamura
1	2013.10.24	オプションパーツカバー材質変更に伴い、8.使用周囲温度変更。			D.Sato
MARK 改版	DATE 日付	REVISION RECORDS 改版記事			SIGN 担当
APPROVED 承認	CHECKED 照査	DRAWN 作成	NAME 名称	製品仕様書(標準品)	ISSUED 出図
2009/4/17 Y.Kodama	2009/4/16 K.Yui	2009/4/15 D.Sato	REFERENCE No 参照仕様		
			DRAWING No 図面番号	ML-1765A1	
CODE 管理番号	ML-1765-01_03		* 出図印なき仕様は参考仕様とする		

- 4.絶縁抵抗 : DC500V, 100MΩ以上
Insulation Resistance 100MΩ MIN. at 500V DC
- 5.耐電圧 : AC2,000V, 1 分間
Withstand Voltage 2,000V AC for 1minute
- 6.端子ねじ締付トルク : 0.8N·m MAX.
Tightening Torque of Terminal Screw
- 7.取付強度 : M4 ねじを使用して締め付けトルク 0.5N·m にて異常ないこと。
Mounting Strength 0.5N·m with M4 screw.
- 8.使用周囲温湿度 : ~~-5°C — +60°C~~
Ambient Temperature and Humidity Range ~~-5°C — +40°C~~
-10°C — +60°C / 45% — 85% RH(Relative humidity)
-10°C — +50°C ※カバー (オプションパーツ) 装着時
※When the cover(Optional parts) is attached.
- 9.保存温湿度 : -10°C — +70°C / 45% — 85% RH(Relative humidity)
Storage Temperature and Humidity Range
- 10.はんだ耐熱 :
Resistance to Soldering Heat
はんだこて … 390°C以下 (こて先温度), 5 秒以内
Soldering iron … 390°C MAX.(Temperature of soldering iron tip) , Within 5 seconds

注 1 : 海外規格品として使用なされる場合は、規格上の制約がございますのでご注意ください。

Note1 : When you are used as approval product, there are terms of use by the approval.

注 2 : 20P 以外の極数は、本体を切断加工して作成されますので本体の両端もしくは片側に切断加工跡が残ります。

Note2 : Except 20 poles remaining scratch marks at the end due to cutting by pole.

注 3 : 本製品の底面は絶縁物で覆われておらず、充電部が底面から見えるタイプの端子台です。

その為金属パネルに取付ける場合は本製品の下に絶縁物を敷く等の絶縁対策を行って下さい。

Note3 : Since the bottom of this product is not covered with an insulator, the live part can be seen from the bottom.

Therefore, when you attach to a metal panel, please take insulation measures, such as covering the bottom of this product with an insulator.

注 4 : オプションパーツが装着可能です。

Note4 : It can equip with a optional parts.

△ 注 5 : 電線を接続せずに端子ねじを締めつける場合は、0.2~0.3N·m のトルクにて締付けて下さい。

Note5 : When you use it without connecting a wire, please tighten a terminal screw at 0.2~0.3 N·m .

△ 注 6 : ねじ締めインパクトドライバーを使用するとねじ部破損の恐れがありますので使用しないで下さい。

Note6 : Do not use an impact driver. A screw thread may be damaged if you will use it.

△ 注 7 : 電線接続の際は強く締めすぎるとねじ部破損の恐れがありますので、締付トルクを守って下さい。

Note7 : Do not exceed the torque specifications of the terminal screw, because a screw thread may be damaged.

【オプションパーツ 一覧 / Optional parts list】

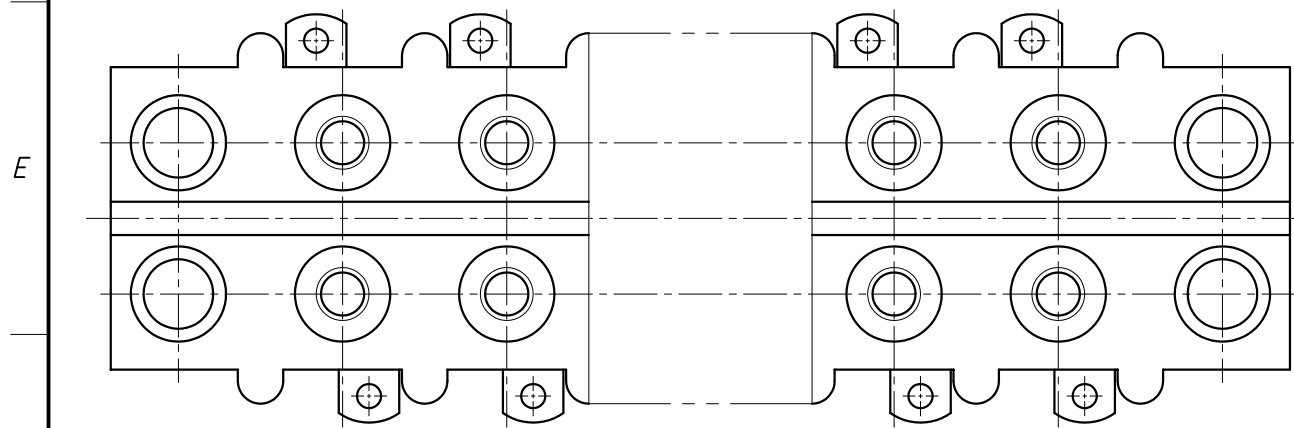
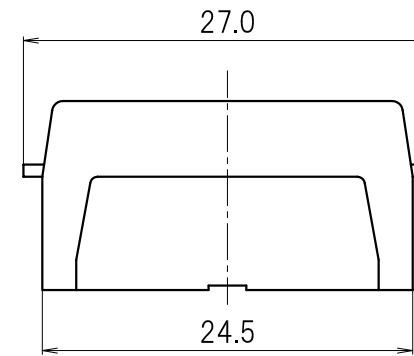
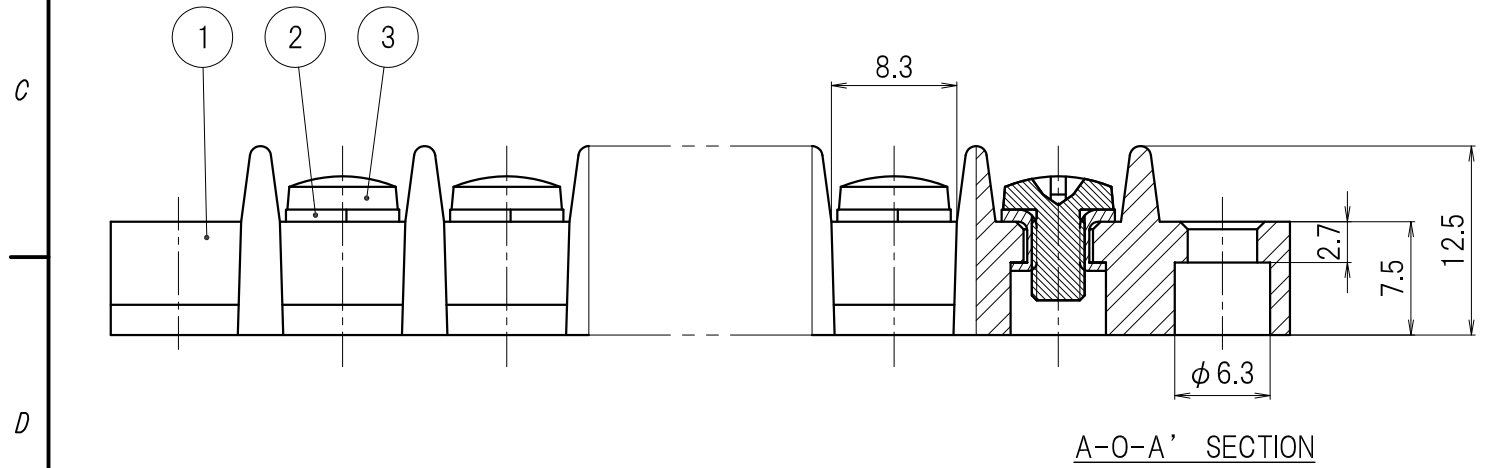
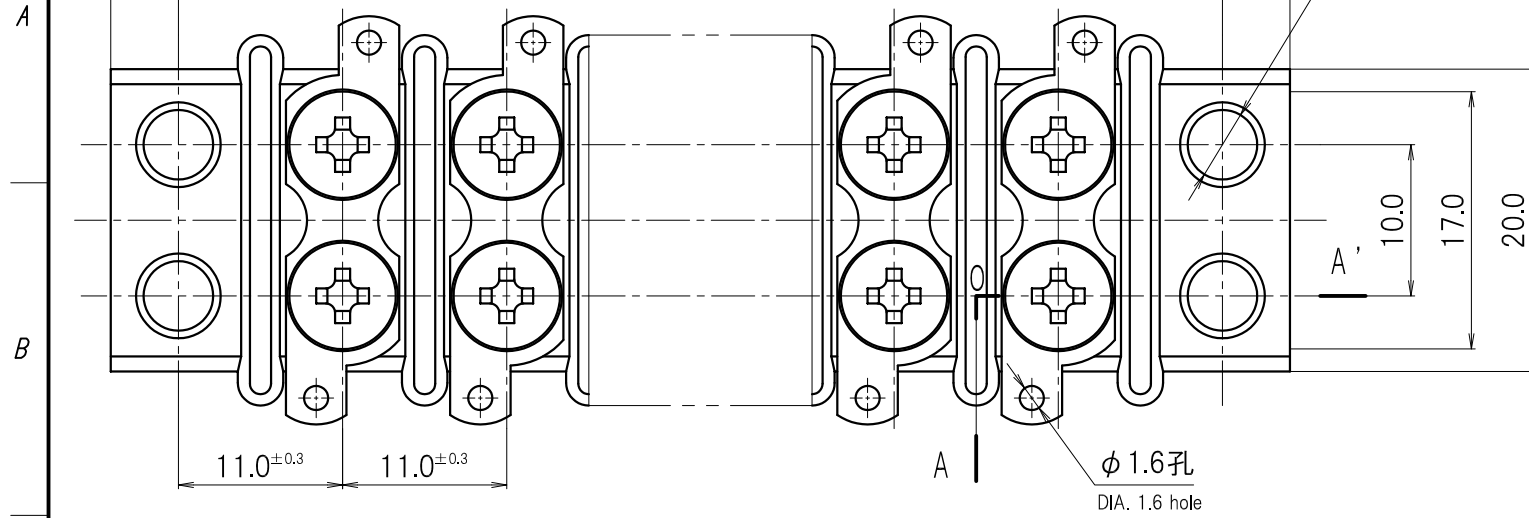
型番 Model No.	名称 Name	型番 Model No.	名称 Name
ML-1000-4H7	ジャンパー金具 2P Jumper 2P	ML-1000-C2	カバー Cover
ML-1000-4H8	ジャンパー金具 3P Jumper 3P	ML-1000-WB3-S	カバー取付金具セット Cover mounter set

【補足 / Supplement】

和文と英文で疑義が生じた場合、和文を優先します。

If there is any discrepancy between English and Japanese, the Japanese version should take precedence over the English one.

MARK 記号	DATE 日付	REVISION RECORDS 改版記事	SIGN 担当
△	2009. 4.14	Rewriting for drawing maintenance, 図面整備のため、旧図番0013A17→新図番ML-1765A1にて新規書替。	D.Sato
△			
△			
△			
△			



【寸法表】
Measurements

極数 POLES	1	2	3	4	5	6	7	8	9	10
L ₁	30.0	40.5	51.0	62.0	73.0	84.0	95.0	106.0	117.0	128.0
L ₂	22.0	33.0	43.5	54.5	65.5	76.0	87.0	98.0	109.0	119.0
極数 POLES	11	12	13	14	15	16	17	18	19	20
L ₁	139.0	150.0	160.0	171.0	182.0	193.0	204.0	214.5	225.5	237.0
L ₂	130.0	141.0	152.0	162.5	173.5	184.5	195.5	206.5	217.0	228.0

※Pは極数を表します
P=Number of poles

3	Screw バインドねじ M3.5×6 P0.6	P×2	Brass 黄銅	Nickel plated ニッケルめっき		
2	Terminal 端子金具	P	Copper alloy 銅合金 t0.8	Tin plated すずめっき		
1	Base / Black 本体 / 黒	1	Phenolic フェノール樹脂	94V-0		
No. 番号	PARTS NAME 部品名	Q'TY 個数	MATERIAL 材質	UL	FINISH 処理	REMARKS 備考
APPROVED 承認	Y.Kodama 2009. 4.17	GENERAL TOLERANCE 一般公差	NAME 名称	ML-1765 外觀図		
CHECKED 照査	K.Yui 2009. 4.16	UNDER 5.00	CUSTOMER カスタマー	標準品		
DRAWN 製図	D.Sato 2009. 4.14	5.01~ 20.00	DRAWING No. 図面番号			
DESIGNED 設計		OVER 20.00	SCALE 尺度	2:1	VERSION バージョン	REVISION 改版
	UNIT 単位	mm	ML-1765A1		00	02
					PAGE ページ	1/1

出図印なき図面は参考図とする
図面を実測しないこと