

# 10W 超小体积模块电源

10W03/10W03D/10W05/10W09/10W12/10W15/10W24



--支持工业级温度-40-85℃

--100%满载老化测试

--镀金针脚



### (1) 产品特性:

- 超薄型、超小型 (39\*23.5mm)
- 全球通用输入电压 (90~265Vac)
- 高效率、高功率密度
- 低纹波、低噪声
- 高可靠性、长寿命设计
- 低功耗、绿色环保、空载损耗<0.1W
- 输入输出隔离耐压 3000Vac
- 良好的输出短路和过流保护并可自恢复
- 满足 UL、CE 要求, 符合 EN55032 Class B
- 高品质环保防水导热胶灌封, 防潮、防振, 满足防水防尘 IP65 标准

### (2) 应用场景

- 智能家居
- 仪器仪表
- 工业自动化设备
- 通讯设备
- 无线网络
- 仪器仪表
- 智能化领域
- 医疗设备

**(3) 产品描述**

WD-10W 系列是为道电源为客户提供的超小体积的高性能电源模块，该系列电源具有交直流两用，宽电压输入，低温升、低功耗、高效率、高可靠性、高安全隔离等特性，广泛应用于自动化控制、通讯设备、仪器仪表等行业中。

**(4) 通用特性：**

项目	工作条件及特性
开关频率	65KHz
短路保护	可输出短路，自恢复
过载保护	>Load150%,可恢复
耐压测试	Input-Output 3000VAC /1min （耐压测试属于极限破坏实验，不可多次测试）
工作温度	-40--85℃（使用温度特性/降额曲线）
模块重量	32g(± 3g)
外壳尺寸	<b>39*23.5*18mm</b>
外壳材质	耐高温塑料外壳
冷却方式	自然冷却
安全等级	CLASS II
说明	除特别说明外，参数均在输入电压 220VAC，环境温度 25℃测得。

**(5) 输入特性：**

型号	输入电压/频率	电流（110V）	电流（220V）	功率因数	启动时间
WD-10W03	85V~265VAC 100V~380VDC 50/60Hz	< 100mA	<70mA	<0.58	<200ms
WD-10W03D					
WD-10W05					
WD-10W12					
WD-10W24					
备注	参数均在输入电压 220VAC（满载），环境温度 25℃测得。				

**(6) 输出特性:**

型号	直流电压	额定电流	额定功率	效率 (Typ)	电压精度	负载调整率
WD-10W03	3.3V	3000mA	10W	81%	± 1%	± 2 %
WD-10W03D	3.8V	2600mA		81%		± 2 %
WD-10W05	5V	2000mA		82%		± 2 %
WD-10W12	12V	830mA		83%		± 1 %
WD-10W24	24V	410mA		85%		± 1 %
备注	1. 参数均在输入电压 220VAC (满载), 环境温度 25℃测得。 2. 推荐功率在模块额定功率的 20%~70% (25℃工作环境)					

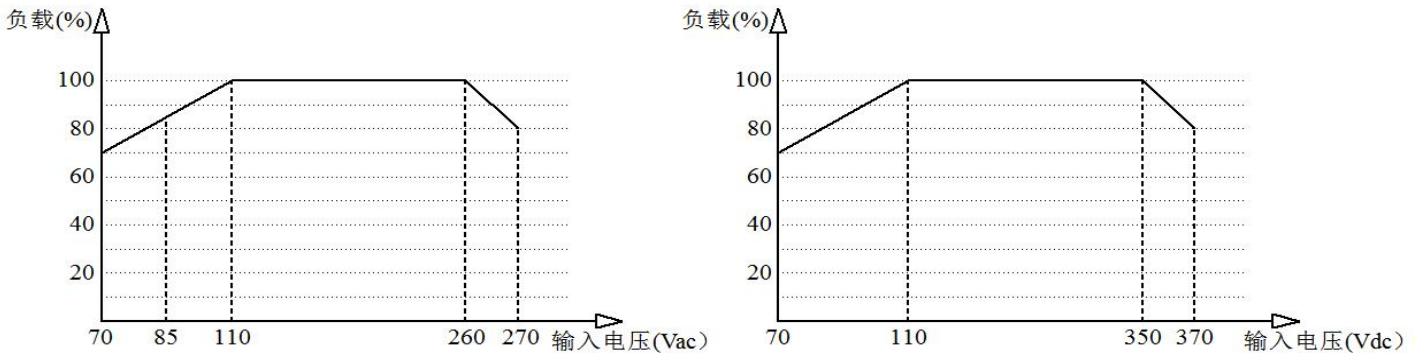
**(7) 纹波与噪音特性:**

型号	20M 带宽/纹波 (峰峰值)		200M 带宽/噪音 (峰-峰值)	
	Typ	Max	Typ	Max
WD-10W03	35mV	50mV	40mV	60mV
WD-10W03D	36mV	52mV	45mV	60mV
WD-10W05	38mV	58mV	45mV	60mV
WD-10W12	40mV	60mV	50mV	65mV
WD-10W24	45mV	60mV	50mV	65mV
说明	1. 所有参数均在输入电压为 220VAC, 环境温度 25℃下满载测试。 2. 纹波噪声是利用双绞线连接, 示波器带宽 20MHz /100M 带宽探头, 负载端并 10uF 和 0.1uF 电容进行测试			

### (8) EMC 特性:

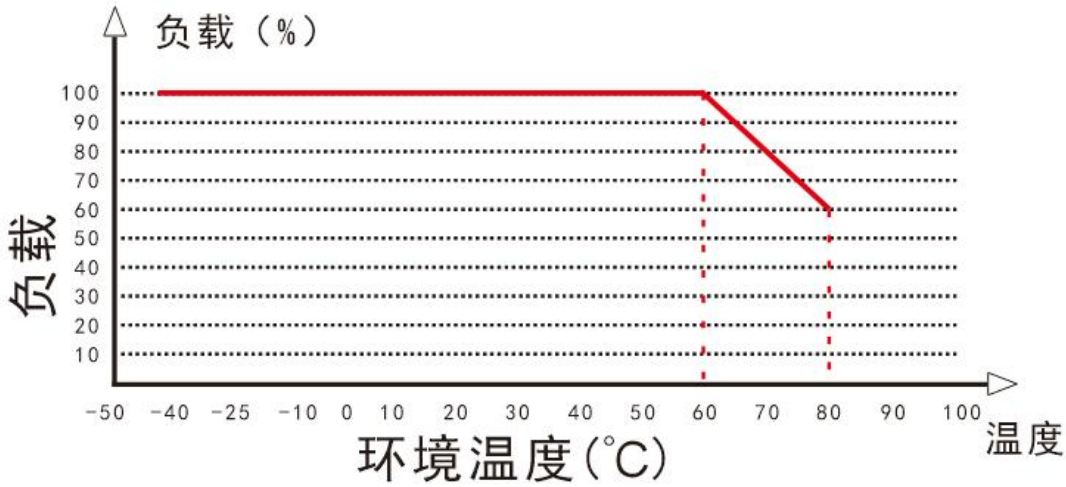
EMC 特性	测试项目	测试标准
EMI	传导骚扰 (CE)	EN 55032: 2015 CLASSB
	辐射骚扰 (RE)	EN 55032: 2015 CLASSB
	电压波动和闪变	EN 61000-3-3:2013
EMS	静电放电 (ESD)	EN 61000-4-2:2009 Contact ±4KV Air ±8KV
	辐射抗扰度	EN 61000-4-3:2006 +A1: 2008+A2:2010
	脉冲群抗扰度	EN 61000-4-4:2012
	浪涌抗扰度	EN 61000-4-5:2014
	传导骚扰抗扰度	EN 61000-4-6: 2014
	电压暂降、跌落和短时中断抗扰度	EN 61000-4-11: 2017

### (9) 输入电压与负载特性曲线:



说明: 输入电压为 85V~110VAC/85-120VDC 时, 需要对模块进行降额使用。

### (10) 环境温度及负载特性曲线：

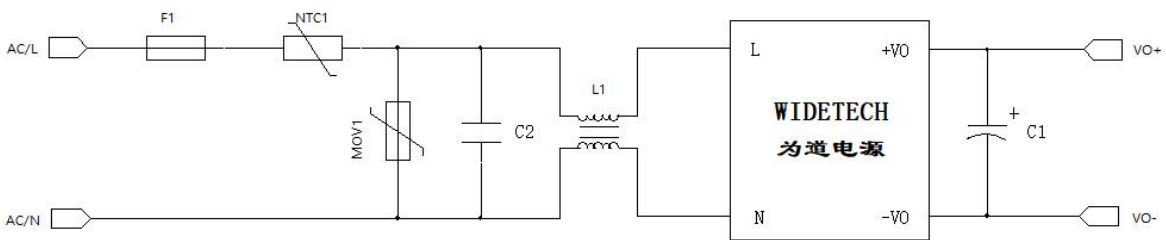


说明：1，环境温度 $>60^{\circ}\text{C}$ 时，需要对模块进行降额使用。

2，模块适合在自然风冷的环境下使用，如在密封的环境中，要综合考虑来确定模块功率的使用；

### (11) 参考设计：

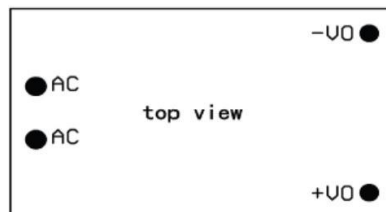
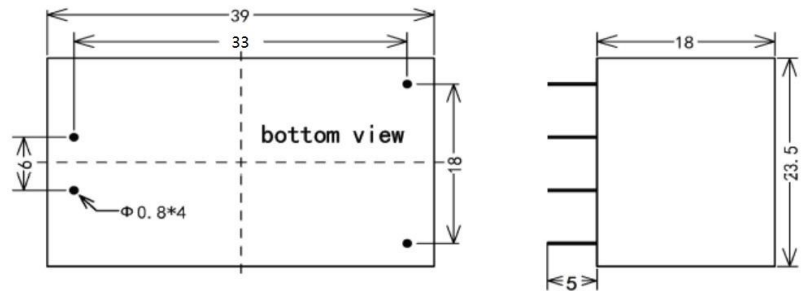
典型电路推荐：



元器件	推荐值	作用
F1/保险丝	1A/250Vac, 慢熔断	模块异常时, 保护电路免于受到伤害
NTC1/热敏电阻	10D-11	减少模块在启动过程中的冲击电流
MOV1/压敏电阻	7D471K	输入端累积浪涌时保护模块不受损坏
C1/滤波电容	铝电解电容 (100-220uF) 耐压降额大于 75%	滤波, 添加此电容后, 用户可以调整输出的纹波电压
L1/共模电感	电感量: 10-30mH, 测试要求: 1KHZ/0.3V 电流:100-500mA	EMI 滤波
C2/X 安规电容	0.1uF/310Vac	滤波, 安全防护

## (12) 外形尺寸及引脚说明

引脚定义	
1	ACL
2	ACN
3	-V0
4	+V0



### 说明:

- 1, 尺寸单位: mm (毫米)
- 2, 引脚长度误差 $\pm 1$ mm
- 3, 引脚直径误差 $-0.2$ mm
- 4, 重量=32g

## 联系方式

网址: [www.widetechsh.com](http://www.widetechsh.com)

邮箱: [widetech\\_sh@126.com](mailto:widetech_sh@126.com)

上海地址: 上海市浦东新区周浦镇沪南公路 3736 弄蒋蒋商务园 6 号楼三楼

深圳地址: 深圳市龙华区华宁路 42 号港深创新园 A 栋 516-519 房