



LT4455 发射芯片



一、概述

LT4455是一款射频发射芯片, 工作于315/433Mhz, 具有小体积、大功率的特点; 芯片采用ASK/OOK调制, 内置谐波抑制电路和功率放大电路。芯片功耗低、电压范围宽、稳定性好, 搭配编码芯片FB1527L可迅速组成各类遥控器、安防报警器、智能家居等产品。

二、特点

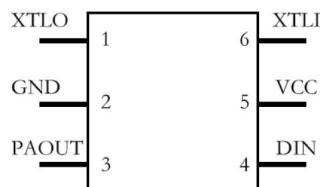
- 宽电压 2-5V
- 低功耗 10mA
- 大功率 +12dBm@3.3V
- 内置谐波抑制电路
- 宽工作温度范围
- 超小体积(SOT23-6封装)



三、参数

- 工作频率:315MHz/433.92MHz
- 工作电压:2-5V, 典型3V
- 工作电流:10mA(3V供电,40%调制占空比)
- 调制方式:ASK/OOK
- 输出功率:12dBm(3.3V)
- 谐波抑制:>40dBc
- 频率偏差:最大正负150KHz
- 数据输入:兼容 CMOS 3-12V电平标准
- 工作温度:-40 °C 至 +85 °C

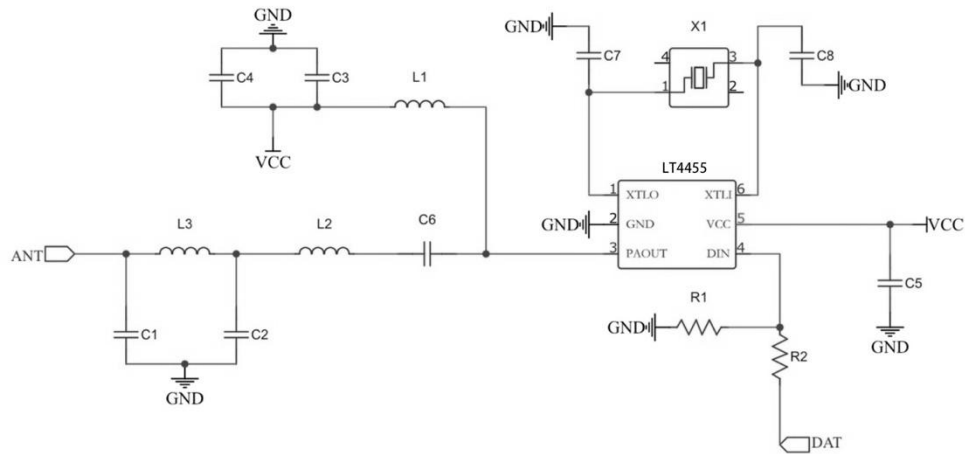
四、引脚



序号	名称	描述
1	XTLO	晶振OUT
2	GND	地
3	PAOUT	信号输出
4	DIN	数据输入
5	VCC	电源
6	XTLI	晶振IN



五、电路



编号	器件值 (315Mhz)	器件值 (433.92Mhz)
C1,C2	15pF	9pF
C3	100pF	100pF
C4,C5	100nF	100nF
C6	1.5pF	1.5pF
C7,C8	22pF	30pF
L1	330nH	220nH
L2	150nH	100nH
L3	27nH	22nH
R1	100K	100K
R2	10K Ω	10K Ω
X1	9.84375M	13.56M



六、用法

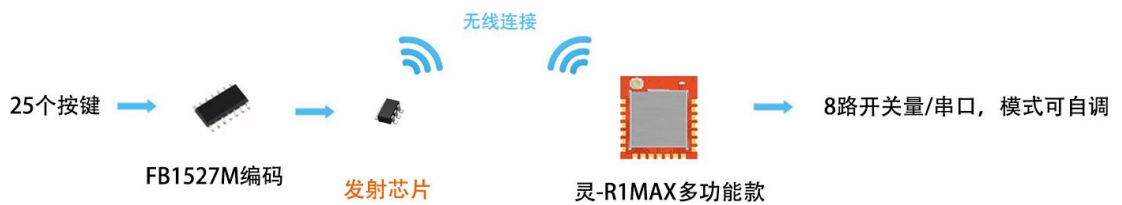
方案一



方案二



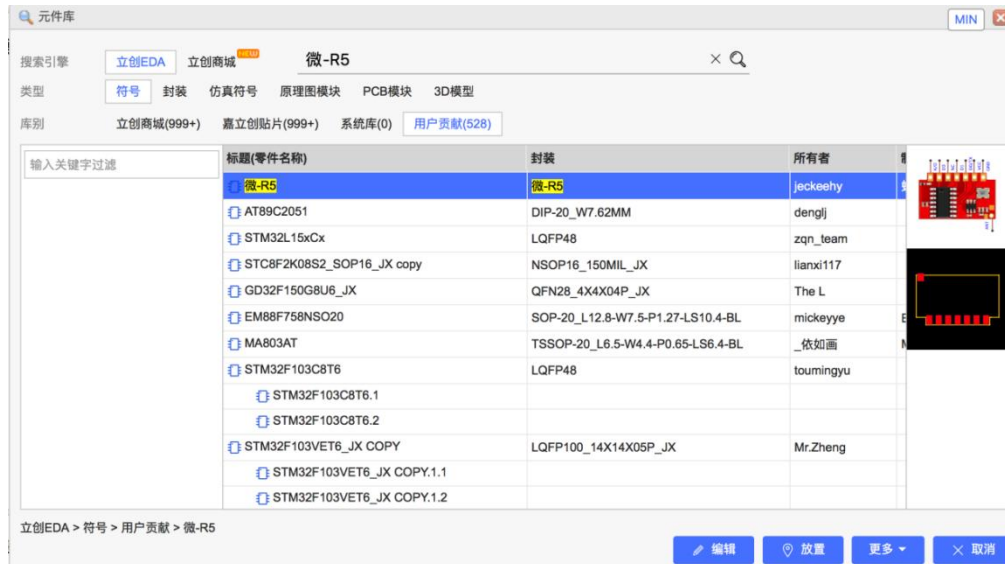
方案三





七、封装

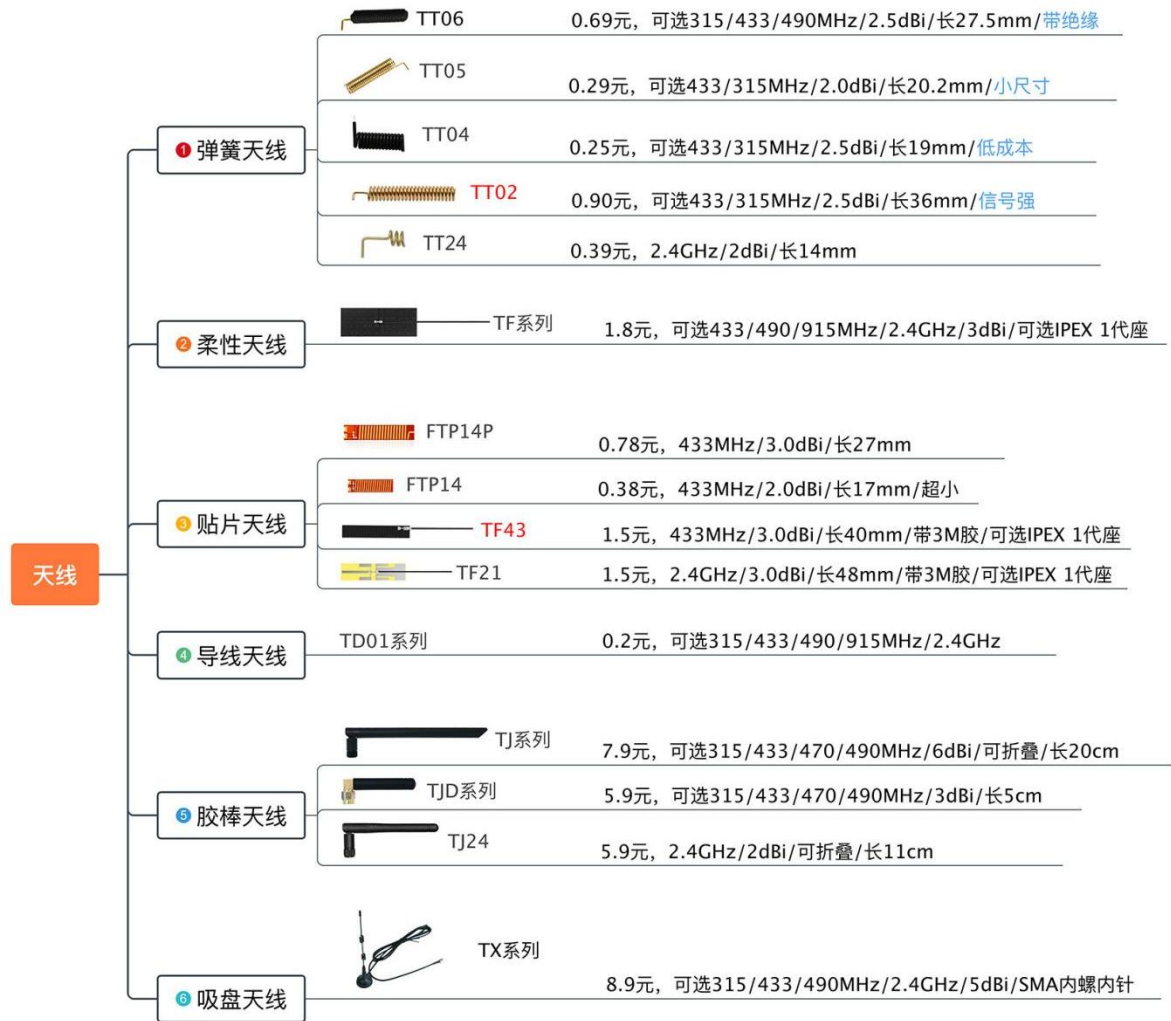
推荐使用高效的国产 PCB 设计工具: 立创EDA (www.lceda.cn) 直接搜索“蜂鸟无线”或“产品型号”即可找到





八、天线

天线非常重要, 不接天线或天线不当会严重影响效果, 实际效果还和PCB、外壳、结构等有关, 建议多购买几种天线方便实测:



微信扫码购买天线



九、开发工具

开发助手	信号助手
	
不同点: 1、测数据值 2、有编码类型要求(1527 等)	不同点: 1、测信号强度 2、不限编码(ASK/OOK 调制)
用途: 1、显示遥控器/发射模块的地址码和按键值 2、显示遥控频率、脉宽、编码类型 3、遥控产品批量测试	用途: 1、显示遥控器/发射模块信号强弱(相对值) 2、对比天线好坏 3、遥控产品批量测试
供电: TYPE-C	供电: TYPE-C
 微信扫码购买	 微信扫码购买



遥控数传, 蜂鸟更远!

何杨

蜂鸟无线

13570812706

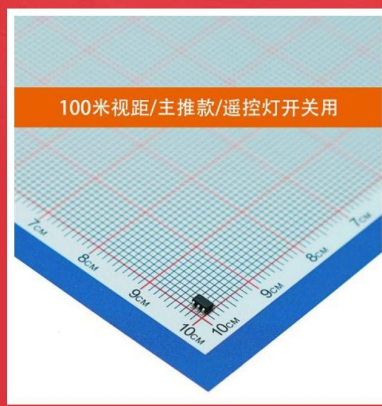


微信扫码技术咨询+获取开发资料

蜂鸟数传官方旗舰店


品质好物 今日特卖

100米视距/主推款/遥控灯开关用



LT4455发射芯片包顺丰

RMB: 0.55



微信扫码购买送工具