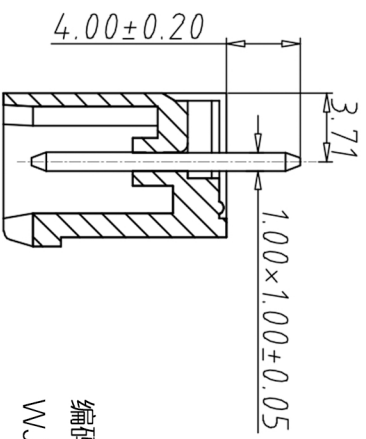
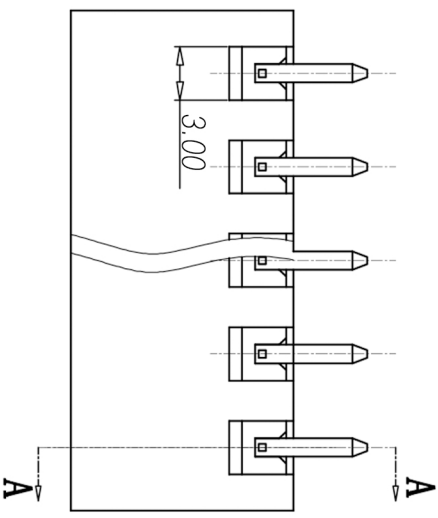
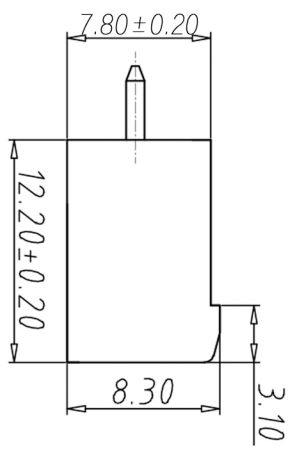
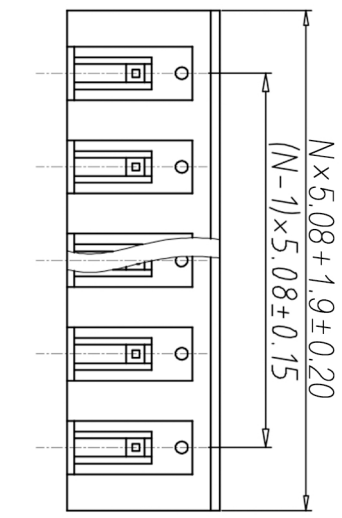
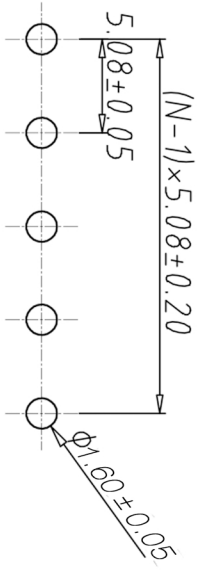
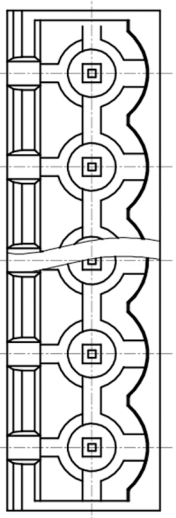


8	审核	
7	制图	
6	修改原因	
5	编号	



SECTION A-A

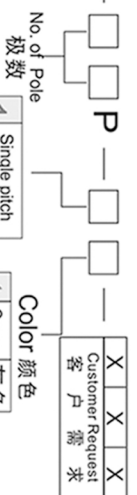


P.C.B. LAYOUT

- 材质&电镀
- 焊针：黄铜，镀锡
- 塑件：PA66, UL94V-0
- 电气性能
- 参考标准 UL IEC
- 额定电压：300V 450V
- 额定电流：15A 20A
- 接触电阻：20MΩ
- 绝缘电阻：500MΩ/DG500V
- 耐电压：AC2000V/1min
- 机械性能
- 温度范围：-40°C ~ +105°C
- 瞬时温度：+250°C for 5 Sec

编码原则：


WJ2EDGVC-5.08



No. of Pole	极数
1	单倍间距
2	双倍间距

Color	颜色
1	灰色
2	蓝色
3	黑色
4	绿色
5	橙色
6	红色
7	Transparent
8	Yellow
9	White

尺寸公差:	±0.20	角度公差:	±2°
X.	±0.15	X.	±1.5°
.X	±0.10	.XX	±1°
.XX			
图纸类型	客户图纸	图页	1\1
比例	1:1		
图纸编号			


**宁波康奈克斯电气有限公司**  
 Ningbo Kangnex Electric Co., Ltd

投影法	第一角	品名	插拔式接线端子
单位	mm	规格	间距5.08MM
纸张尺寸	A4	产品系列	WJ2EDGVC系列