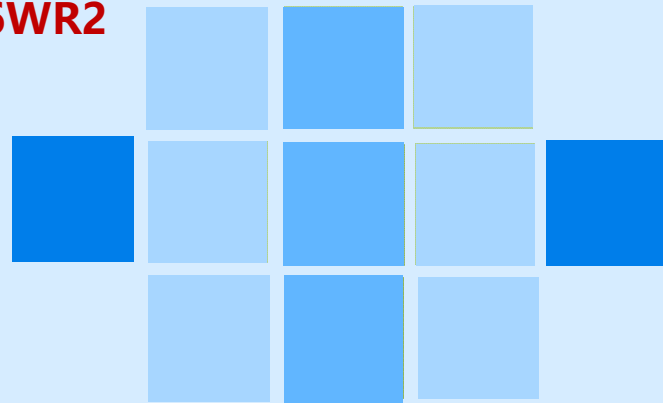


SG-WRA2405S-6WR2&SG-WRB2405S-6WR2

超宽输入 DCDC 6W 隔离稳压正负双路/单路输出
模块电源



SG-WRA2405S-6W&SG-WRB2405S-6W 产品是 4:1 超宽范围输入，5V/±5V 输出的隔离 6W DC-DC 电源模块，采用小体积封装，满足-40°C~+85°C，同时具备远程控制关断、可长期短路保护并自恢复等功能

产品特性

- ❖ 超宽输入电压范围：4:1 (9-36V)
- ❖ 短路保护 (自恢复)
- ❖ 体积小
- ❖ 隔离电压 1500VDC
- ❖ 工作温度：-40°C~+85°C
- ❖ 符合 ROHS 指令
- ❖ 最大功率 6W
- ❖ 副边反馈-SSR

典型应用

- ❖ 无线通讯
- ❖ 电力系统
- ❖ 工控系统
- ❖ 仪器仪表
- ❖ 工业电子

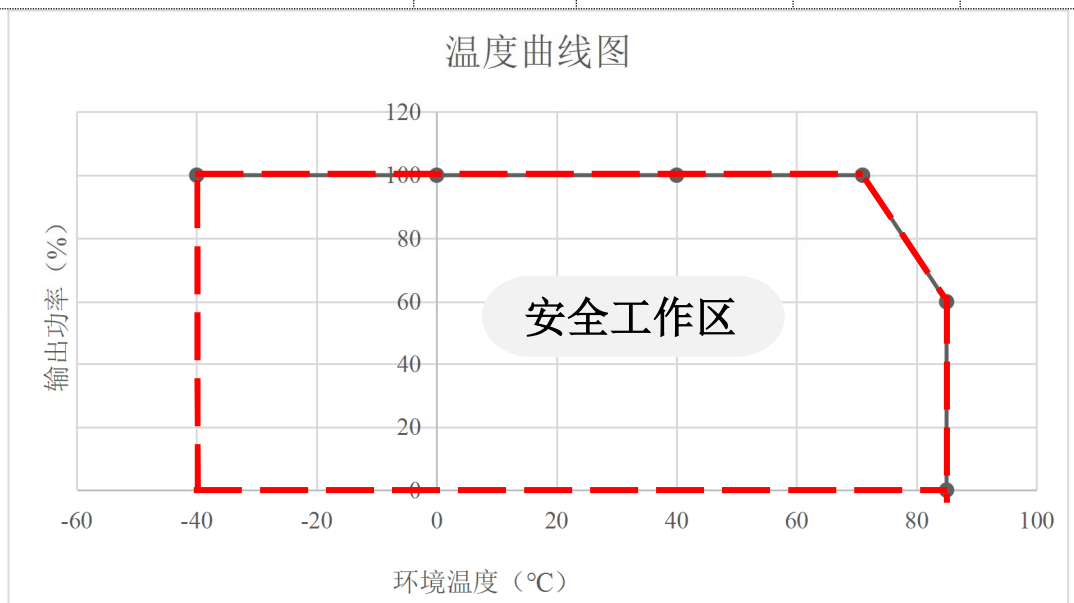
产品型号

型号	输入电压范围	输出路数	输出电压	输出电流	效率
SG-WRA2405S-6WR1	9-36V	2	-5V, +5V	±1200mA	78%
SG-WRB2405S-6WR1	9-36V	1	+5V	1200mA	81%

电气性能

性能指标	测试条件	Min	Typ	Max	Unit
输入电流 (满载/空载)	VIN=24VDC	4	---	299	mA
转换效率	VIN=24V, IO=1.2A	---	84	---	%
纹波&噪声	VIN=24V, IO=1.2A	---	50	80	mV
输出电压精度	VIN=24V, IO=1.2A	---	0.8	---	%
线性调节率	VIN=9V-36V, IO=1.2A	---	0	---	%
负载调整率	VIN=24V, IO=1.2A	---	0.2	---	%
输入欠压保护	锁定电压	---	7.2	---	V
	恢复电压	---	8.3	---	V
短路保护	VIN=9V-36V	---	可长期保护, 自恢复		
工作温度	大于 70°C需降额使用	-40		85	°C
绝缘电压	原边短接 VS 副边短接	1500	---	---	VDC

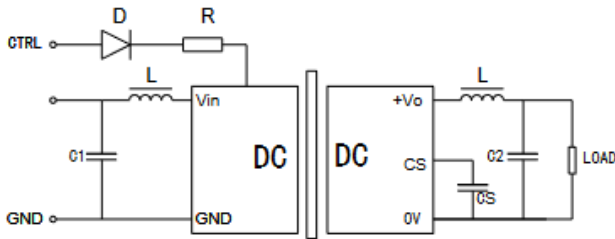
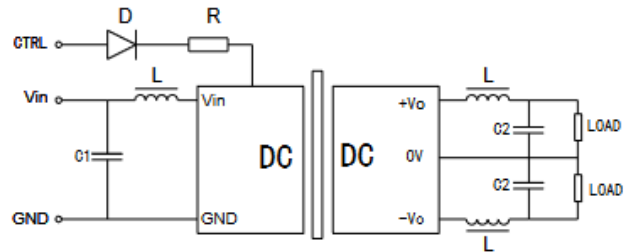
温度曲线图



尺寸与管脚定义： 单位 (mm) 误差: 0.2mm

引脚	单路	双路
1		
2		
3		
5		
6		
7		
8		

注：NC 不能与任何外部电路链接

典型应用电路：
单路输出

双路输出

注：

> C1、C2 的值可参考：

输入电压	外接电容 C1	单路输出电压	外接电容 C2	双路输出电压	外接电容 C2
12VDC	22uF	5VDC	330uF	±5VDC	100uF

- > L 选择 2.2uH-10uH
- > 此产品不建议并联使用，不支持热插拔
- > CTR 引脚不用时需悬空或者高阻
- > 在产品使用中的负载要求：当模块输出额定负载小于功率的 10%时，建议在输出端外接假负载，假负载可选择电阻，按照模块额定功率的 5-10%计算，电阻值= $U^2/(10\%*6W)$

版本信息

产品型号	版本	修改内容	备注
SG-WRB2405S-6WR2	V1.0.0		