

传感器/执行器电缆 - SAC-5P-M12MS/1,5-PUR/AD-2L - 1400794


Please be informed that the data shown in this PDF Document is generated from our Online Catalog. Please find the complete data in the user's documentation. Our General Terms of Use for Downloads are valid (<http://download.phoenixcontact.com>)



传感器/执行器电缆，5-芯，PUR 无卤素，黑-灰色 RAL 7021，插头 直头 M12，A编码，与 AD 阀插头（压力开关），与 2个LED，电缆长度: 1.5 m

RoHS

关键商业数据

包装单位	1 STK
GTIN	 4 046356 510332
GTIN	4046356510332
海关税则号	8536909000
Sales Key	BF1DKA

技术数据

尺寸

电缆长度	1.5 m
------	-------

环境条件

环境温度（运行）	-25 °C ... 90 °C (针式/孔式)
	-20 °C ... 85 °C (阀门插头)
保护等级	IP65
	IP67

常规

40 °C时的额定电流	4 A
额定电压	24 V AC
	24 V DC
位数	5
绝缘电阻	≥ 100 MΩ
防插错编码	A - 标准
标准/规范	M12 针式插头连接器 IEC 61076-2-101
	阀插头 EN 175301-803

传感器/执行器电缆 - SAC-5P-M12MS/1,5-PUR/AD-2L - 1400794

技术数据

常规

状态显示	2只LED
保护电路/组件	未接线
电涌电压类别	II
污染等级	3
插 / 拔周期	≥ 100 M12插头式连接器
扭矩	0.6 Nm (阀插头)
	0.4 Nm (M12插头式连接器)

材料

阻燃等级, 符合UL 94	V0
接触件材料	CuSn
材料接触表面	Ni/Au
接触件载体材料	TPU GF
夹具本体材料	TPU
阀插头插针材料	CuSn
阀插头插针镀层材料	Sn
电磁阀插头的插芯材料	PA 6
材料 外壳 电磁阀插头	TPU
螺圈材料	锌铸, 镀镍
密封材料	TPU (模铸密封)

标准和规范

标准标识	M12 针式插头连接器
标准/规程	IEC 61076-2-101
标准标识	阀插头
标准/规程	EN 175301-803
阻燃等级, 符合UL 94	V0

电缆

电缆类型	无卤素PUR黑色
电缆类型 (缩写)	PUR
电缆缩略语	Li9Y11Y-HF
UL AWM形式	20549
导线横截面	5x 0.5 mm ²
AWG, 信号线	20
导线结构 信号线	28x 0.15 mm
线芯直径 (包含绝缘层)	1.5 mm ±0.05 mm (信号线路)
电线颜色	黑色1, 黑色2, 黑色3, 黑色4, 黄绿相间
总绞线	5芯, 绞合
外护套, 颜色	黑-灰色 RAL 7021
电缆外径 D	5.3 mm ±0.02 mm
最小弯曲半径, 固定式安装	26.5 mm

传感器/执行器电缆 - SAC-5P-M12MS/1,5-PUR/AD-2L - 1400794

技术数据

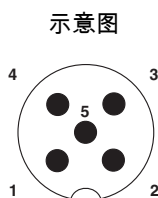
电缆

最小弯曲半径, 移动式安装	53 mm
弯折次数	15000000
弯曲半径	50 mm
横向轨迹	0.9 m
横向速度	5 m/s
加速度	30 m/s ²
外护套, 材料	PUR
导线绝缘材料	PP
导线材料	铜质绞合线
绝缘电阻	最小 20 MΩ*km
导线电阻	39 Ω/km (20 °C时)
电缆标称电压	≤ 300 V
电缆测试电压	≥ 1200 V
特殊性质	可用于拖链
	不含硅酮
	不带影响油漆涂层的物质
阻燃	符合DIN UL 20549标准
无卤素	符合DIN VDE 0472 第 815 章
阻油性	符合DIN EN 60811-2-1标准
其它防护功能	好的抗酸, 碱溶液及溶剂性
	防水解, 防细菌腐蚀
	主要抗油性
	部分抗紫外线 符合DIN EN ISO 4892-2-A
环境温度 (运行)	-40 °C ... 80 °C (电缆, 固定式安装)
	-20 °C ... 80 °C (电缆, 活动式安装)

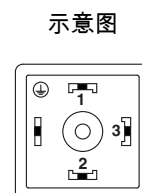
Environmental Product Compliance

China RoHS	环保使用期限: 无限期 = EFUP-e
	无超标的有害物质

产品图



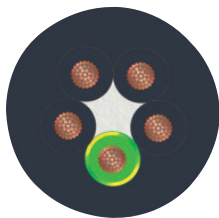
M12针式连接器引脚分配, 5芯, A编码, 插头侧



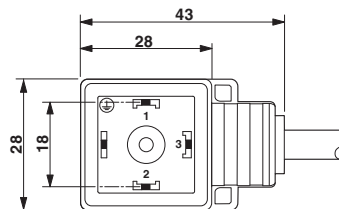
AD类阀插头引脚分配

传感器/执行器电缆 - SAC-5P-M12MS/1,5-PUR/AD-2L - 1400794

接线容量



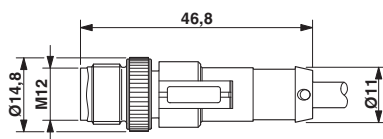
尺寸图



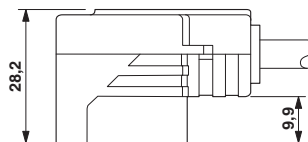
无卤素PUR黑色 [PUR]

阀连接器，AD类

尺寸图



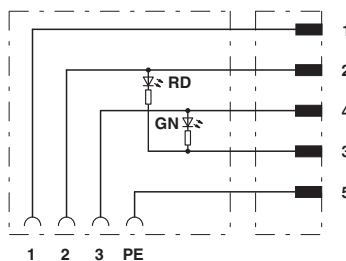
尺寸图



AD类阀插头，侧视图

针式，M12 x 1，直头，屏蔽

电路图



M12 针式/阀插头的引脚分配

认证

认证

认证

CSAus / EAC

防爆认证

认证详情

传感器/执行器电缆 - SAC-5P-M12MS/1,5-PUR/AD-2L - 1400794

认证

CSAus		http://www.csagroup.org/services-industries/product-listing/	13631
额定电压 UN		24 V	
额定电流 IN		4 A	

EAC		RU C- DE.AI30.B.00767
-----	--	--------------------------

附件

附件

保护盖

密封盖 - PROT-M12 FS-PA-CHAIN - 1430873

带保护链的M12塑料螺帽，用于传感器电缆和闲置的M12插座



安全锁定

保险丝夹 - SAC-M12-EXCLIP-M - 1558988



保险丝夹，用于带M12连接器和M12连接器组件的传感器/执行器电缆针式插头侧，适用滚花直径：15 mm或针对开口宽度为14 mm的内六角扳手，避免无工具断开插接连接

安装材料

螺栓 - SAC-V-SCREW-M3-29 KNURL - 1403779



带塑料螺圈的有槽圆头螺钉，M3 x 40

导线标记

传感器/执行器电缆 - SAC-5P-M12MS/1,5-PUR/AD-2L - 1400794

附件

插芯标签 - PABA WH/15 - 1013151



插芯标签，接头，白色，未标记，适用的打印机：CMS-P1-PLOTTER，安装方式：螺纹，电缆直径范围：0.6 - 50 mm，标识区域大小：15 x 4 mm

插芯标签 - PABA YE/15 - 1013698



插芯标签，接头，黄色，未标记，适用的打印机：CMS-P1-PLOTTER，安装方式：螺纹，电缆直径范围：0.6 - 50 mm，标识区域大小：15 x 4 mm

插芯标签 - PABA RD/15 - 1013944



插芯标签，接头，红色，未标记，适用的打印机：CMS-P1-PLOTTER，安装方式：螺纹，电缆直径范围：0.6 - 50 mm，标识区域大小：15 x 4 mm

扭矩工具

扭矩螺丝刀 - TSD 04 SAC - 1208429



力矩螺丝刀，预设力矩4 Nm，配有4 mm六角驱动头，适用M12连接器

扭矩螺丝刀 - TSD-M 1,2NM - 1212224



力矩螺丝刀，精度符合EN ISO 6789标准，可调范围0.3 - 1.2 Nm

标记条支架

传感器/执行器电缆 - SAC-5P-M12MS/1,5-PUR/AD-2L - 1400794

附件

导线标记条支架 - PATO 2/15 - 1013122



导线标记条支架，透明，未标记，安装方式: 固定，电缆直径范围: 2.8 - 4.4 mm，标识区域大小: 4 x 15 mm

导线标记条支架 - PATO 3/15 - 1013135



导线标记条支架，透明，未标记，安装方式: 固定，电缆直径范围: 4.4 - 6.7 mm，标识区域大小: 4 x 15 mm

导线标记条支架 - PATO 4/15 - 1013148



导线标记条支架，透明，未标记，安装方式: 固定，电缆直径范围: 6.7 - 10 mm，标识区域大小: 4 x 15 mm

标记笔

标记笔 - B-STIFT - 1051993



标记笔，用于书写标记未打印的扁平式标记条，标记防抹擦，防水，线宽0.5 mm

螺丝刀工具

螺丝刀头 - SF-BIT-PH 1-70 - 1212582



螺丝刀头，PH 十字头，E6.3-1/4" 驱动，尺寸：PH 1 x 70 mm，硬化处理，适用于符合 DIN 3126-F6.3/ISO 1173 标准的手柄

传感器/执行器电缆 - SAC-5P-M12MS/1,5-PUR/AD-2L - 1400794

附件

适配器插件 - TSD-M SAC-BIT ADAPTER - 1212600



用于TSD-M...扭矩工具的适配器螺丝刀头，用4 mm六角E6.3-1/4"驱动以安装SAC头

工具 - SAC BIT M12-D15 - 1208432



螺母，用于组装带M12连接器和M12连接器组件的传感器/执行器电缆，滚花直径为15 mm，用于4 mm六角驱动

Phoenix Contact 2018 © - all rights reserved
<http://www.phoenixcontact.com>