

## 传感器/执行器电缆 - SAC-3P-MR/ 3,0-PUR/A-1L-Z SCO - 1434963

Please be informed that the data shown in this PDF Document is generated from our Online Catalog. Please find the complete data in the user's documentation. Our General Terms of Use for Downloads are valid (<http://download.phoenixcontact.com>)




传感器/执行器电缆, 3-芯, PUR 无卤素, 黑-灰色 RAL 7021, 插头 弯头 M12 SPEEDCON, A编码, 与 A 阀插头, 与 1个LED, 与.....连接 稳压二极管, 电缆长度: 3 m

### 为什么选择该产品

- ✓ 方便安全: 100%电气测试的插拔式部件
- ✓ 坚固的阀门插拔式连接器, 带齐纳二极管作为保护电路
- ✓ 采用SPEEDCON快速互锁系统进行安装, 节省时间
- ✓ 方便: 诊断迅速简单, 提高了机器的可用性
- ✓ 标准产品: 坚固的无卤素PUR电缆



### 关键商业数据

包装单位	1 STK
GTIN	 4 046356 413350
GTIN	4046356413350
海关税则号	8536909000
Sales Key	BF1DJA

### 技术数据

#### 尺寸

电缆长度	3 m
中央螺杆阀连接器	M3 x 29

#### 环境条件

环境温度 (运行)	-25 °C ... 90 °C (针式/孔式)
	-20 °C ... 85 °C (阀门插头)
保护等级	IP65
	IP67

#### 常规

40 °C时的额定电流	4 A
-------------	-----

# 传感器/执行器电缆 - SAC-3P-MR/ 3,0-PUR/A-1L-Z SCO - 1434963

## 技术数据

### 常规

额定电压	24 V AC
	24 V DC
位数	3
绝缘电阻	≥ 100 MΩ
防插错编码	A - 标准
标准/规范	M12 针式插头连接器 IEC 61076-2-101
	阀插头 EN 175301-803
状态显示	1只LED灯
保护电路/组件	稳压二极管
脉冲功率 $W_{max}$	40 W (100 μs方波脉冲)
反向电压	50 V
电涌电压类别	III
污染等级	3
插 / 拔周期	≥ 100 M12插头式连接器
扭矩	0.4 Nm (M12插头式连接器)
	0.6 Nm (阀插头)

### 材料

阻燃等级, 符合UL 94	HB
接触件材料	CuSn
材料接触表面	Ni/Au
接触件载体材料	TPU GF
夹具本体材料	TPU
阀插头插针材料	CuSn
阀插头插针镀层材料	Sn
电磁阀插头的插芯材料	PA 6.6
材料 外壳 电磁阀插头	TPU
螺圈材料	锌铸, 镀镍
密封材料	TPU (模铸密封)

### 标准和规范

标准标识	M12 针式插头连接器
标准/规程	IEC 61076-2-101
标准标识	阀插头
标准/规程	EN 175301-803
阻燃等级, 符合UL 94	HB

### 电缆

电缆类型	无卤素PUR黑色
电缆类型 (缩写)	PUR
电缆缩略语	Li9Y11Y-HF
UL AWM形式	20549

## 传感器/执行器电缆 - SAC-3P-MR/ 3,0-PUR/A-1L-Z SCO - 1434963

### 技术数据

#### 电缆

导线横截面	3x 0.5 mm <sup>2</sup>
AWG, 信号线	20
导线结构 信号线	28x 0.15 mm
线芯直径 (包含绝缘层)	1.5 mm ±0.05 mm (信号线路)
电线颜色	黑色1, 黑色2, 黄绿相间
总绞线	3线, 绞合
外护套, 颜色	黑-灰色 RAL 7021
电缆外径 D	4.5 mm ±0.2 mm
最小弯曲半径, 固定式安装	22.5 mm
弯折次数	15000000
弯曲半径	50 mm
横向轨迹	0.9 m
横向速度	5 m/s
加速度	30 m/s <sup>2</sup>
外护套, 材料	PUR
导线绝缘材料	PP
导线材料	铜质绞合线
绝缘电阻	最小 20 MΩ*km
导线电阻	39 Ω/km (20 °C时)
电缆标称电压	≤ 300 V
电缆测试电压	≥ 1200 V
阻燃	符合 DIN VDE 0482 标准
	符合 DIN EN 50265-2-1 标准
无卤素	符合DIN VDE 0472 第 815 章
其它防护功能	主要抗油性
	部分抗紫外线 符合DIN EN ISO 4892-2-A
环境温度 (运行)	-40 °C ... 80 °C (电缆, 固定式安装)
	-20 °C ... 80 °C (电缆, 活动式安装)

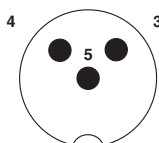
#### Environmental Product Compliance

REACH SVHC	Lead 7439-92-1
China RoHS	环保使用期限 = 50
	更多有害物质的详情, 请参考“下载区”内的“制造商声明”

#### 产品图

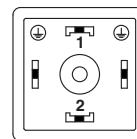
# 传感器/执行器电缆 - SAC-3P-MR/ 3,0-PUR/A-1L-Z SCO - 1434963

示意图



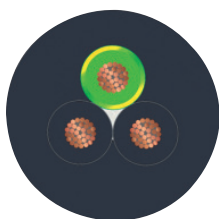
M12针式引脚分配, 3芯, 阀插头

示意图



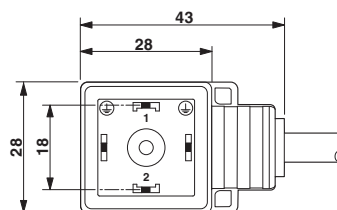
A类阀插头引脚分配

接线容量



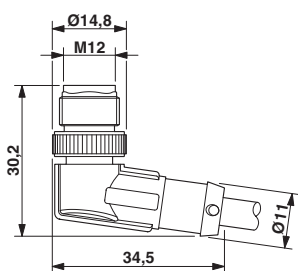
无卤素PUR黑色 [PUR]

尺寸图



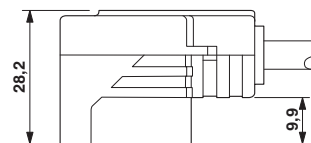
阀连接器, A类

尺寸图



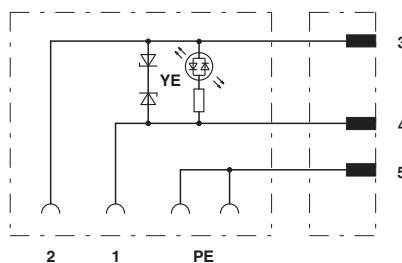
M12 x 1 针式, 弯头

尺寸图



A类阀插头, 侧视图

电路图



M12 针式/阀插头的引脚分配

认证

认证

# 传感器/执行器电缆 - SAC-3P-MR/ 3,0-PUR/A-1L-Z SCO - 1434963

## 认证

认证

EAC / CSA / CSAus / cCSAus

防爆认证

## 认证详情

EAC		EAC-Zulassung
-----	--	---------------

CSA		<a href="http://www.csagroup.org/services-industries/product-listing/">http://www.csagroup.org/services-industries/product-listing/</a>	13631
额定电压 UN		24 V	
额定电流 IN		4 A	

CSAus		<a href="http://www.csagroup.org/services-industries/product-listing/">http://www.csagroup.org/services-industries/product-listing/</a>	13631
额定电压 UN		24 V	
额定电流 IN		4 A	

cCSAus		<a href="http://www.csagroup.org/us/en/services/testing-and-certification/certified-product-listing">http://www.csagroup.org/us/en/services/testing-and-certification/certified-product-listing</a>
--------	--	---

## 附件

附件

保护盖

密封盖 - PROT-M12 FS-PA-CHAIN - 1430873

带保护链的M12塑料螺帽，用于传感器电缆和闲置的M12插座



## 传感器/执行器电缆 - SAC-3P-MR/ 3,0-PUR/A-1L-Z SCO - 1434963

### 附件

#### 安全锁定

保险丝夹 - SAC-M12-EXCLIP-M - 1558988



保险丝夹，用于带M12连接器和M12连接器组件的传感器/执行器电缆针式插头侧，适用滚花直径：15 mm或针对开口宽度为14 mm的内六角扳手，避免无工具断开插接连接

### 安装材料

螺栓 - SAC-V-SCREW-M3-29 KNURL - 1403779



带塑料螺圈的有槽圆头螺钉，M3 x 40

### 导线标记

插芯标签 - PABA WH/15 - 1013151



插芯标签，接头，白色，未标记，适用的打印机：CMS-P1-PLOTTER，安装方式：螺纹，电缆直径范围：0.6 - 50 mm，标识区域大小：15 x 4 mm

插芯标签 - PABA YE/15 - 1013698



插芯标签，接头，黄色，未标记，适用的打印机：CMS-P1-PLOTTER，安装方式：螺纹，电缆直径范围：0.6 - 50 mm，标识区域大小：15 x 4 mm

插芯标签 - PABA RD/15 - 1013944



插芯标签，接头，红色，未标记，适用的打印机：CMS-P1-PLOTTER，安装方式：螺纹，电缆直径范围：0.6 - 50 mm，标识区域大小：15 x 4 mm

### 扭矩工具

## 传感器/执行器电缆 - SAC-3P-MR/ 3,0-PUR/A-1L-Z SCO - 1434963

### 附件

扭矩螺丝刀 - TSD 04 SAC - 1208429



力矩螺丝刀，预设力矩4 Nm，配有4 mm六角驱动头，适用M12连接器

扭矩螺丝刀 - TSD-M 1,2NM - 1212224



力矩螺丝刀，精度符合EN ISO 6789标准，可调范围0.3 - 1.2 Nm

### 标记条支架

导线标记条支架 - PATO 2/15 - 1013122



导线标记条支架，透明，未标记，安装方式: 固定，电缆直径范围: 2.8 - 4.4 mm，标识区域大小: 4 x 15 mm

导线标记条支架 - PATO 3/15 - 1013135



导线标记条支架，透明，未标记，安装方式: 固定，电缆直径范围: 4.4 - 6.7 mm，标识区域大小: 4 x 15 mm

导线标记条支架 - PATO 4/15 - 1013148



导线标记条支架，透明，未标记，安装方式: 固定，电缆直径范围: 6.7 - 10 mm，标识区域大小: 4 x 15 mm

### 标记笔

## 传感器/执行器电缆 - SAC-3P-MR/ 3,0-PUR/A-1L-Z SCO - 1434963

### 附件

标记笔 - B-STIFT - 1051993



标记笔，用于书写标记未打印的扁平式标记条，标记防抹擦，防水，线宽0.5 mm

---

### 螺丝刀工具

螺丝刀头 - SF-BIT-PH 1-70 - 1212582



螺丝刀头，PH 十字头，E6.3-1/4" 驱动，尺寸：PH 1 x 70 mm，硬化处理，适用于符合 DIN 3126-F6.3/ISO 1173 标准的手柄

---

适配器插件 - TSD-M SAC-BIT ADAPTER - 1212600



用于TSD-M...扭矩工具的适配器螺丝刀头，用4 mm六角E6.3-1/4"驱动以安装SAC头

---

工具 - SAC BIT M12-D15 - 1208432



螺母，用于组装带M12连接器和M12连接器组件的传感器/执行器电缆，滚花直径为15 mm，用于4 mm六角驱动