

## 阀连接器 - SACC-VB-3CON-M16/A-1L-SV 110V - 1452152


Please be informed that the data shown in this PDF Document is generated from our Online Catalog. Please find the complete data in the user's documentation. Our General Terms of Use for Downloads are valid (<http://download.phoenixcontact.com>)



阀连接器, 3-芯, A 阀插头, 与 1个LED, 与.....连接 压敏电阻, 螺钉连接, 电缆密封 M16, 电缆外径 6 mm ... 8 mm

RoHS

### 关键商业数据

包装单位	1 STK
GTIN	 4 046356 536325
GTIN	4046356536325
Sales Key	BF2DAA

### 技术数据

#### 尺寸

外径	6 mm ... 8 mm
中央螺杆阀连接器	M3 x 33,5

#### 环境条件

环境温度 (运行)	-25 °C ... 60 °C (阀门插头)
保护等级	IP65

#### 常规

40 °C时的额定电流	1.5 A
额定电压	110 V AC
	110 V DC
位数	3
绝缘电阻	> 2 GΩ
标准/规范	阀插头 EN 175301-803
状态显示	LED 黄色
保护电路/组件	压敏电阻
电涌电压类别	II
污染等级	3

# 阀连接器 - SACC-VB-3CON-M16/A-1L-SV 110V - 1452152

## 技术数据

### 常规

连接方式	螺钉连接
导线横截面	0.25 mm <sup>2</sup> ... 1.5 mm <sup>2</sup>
AWG导线横截面	24 ... 16
插 / 拔周期	50 阀插头
扭矩	1.8 Nm ±0.2 Nm (紧固螺母)
	0.4 Nm ±0.1 Nm (中心螺钉)
	0.2 Nm ±0.1 Nm (触点螺钉)

### 材料

阻燃等级, 符合UL 94	HB
阀插头插针材料	CuZn
阀插头插针镀层材料	CuSn
材料 外壳 电磁阀插头	PA
密封材料	NBR

### 电缆

标准/规格	阀插头 EN 175301-803
-------	-------------------

### 标准和规范

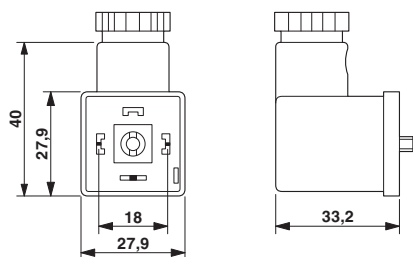
标准标识	阀插头
标准/规程	EN 175301-803
阻燃等级, 符合UL 94	HB

### Environmental Product Compliance

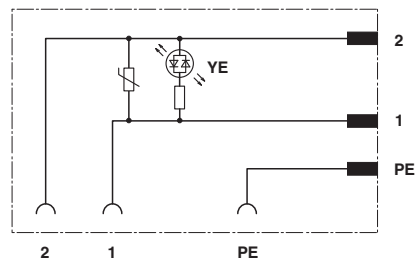
REACH SVHC	Lead 7439-92-1
China RoHS	环保使用期限 = 50
	更多有害物质的详情, 请参考“下载区”内的“制造商声明”

## 产品图

尺寸图



电路图



## 认证

### 认证

## 阀连接器 - SACC-VB-3CON-M16/A-1L-SV 110V - 1452152

### 认证

认证

EAC

---

防爆认证

---

### 认证详情

EAC		RU C- DE.AI30.B.01102
-----	---	--------------------------

### 附件

附件

电缆按米供货

电缆 - SAC-3P-100,0-PUR/0,5 - 1457393



电缆，黑色PUR，3芯，线芯颜色：黑色 1-2/绿-黄，电缆长度：100 m

---